



株式会社 鈴木住研

TEL 042-424-1449
FAX 042-424-1449
Mail vaio4492@jcom.home.ne.jp

住まいの話題

2008年3月 MARCH
雑誌(やま)：草木が春を告げる「春の生いひやま」が元

世界遺産

【フィリピン・コルディリェーラの棚田群】

フィリピンのルソン島北部の中央山岳地帯の主に東斜面に広がっている棚田地帯です。棚田の規模としては、世界最大と言われ、1995年に文化遺産に登録されました。ルソン島の北部中央に広がるコルディレラは、標高が1,000mを超えるや峰々が多数存在し、コルディレラはスペイン語で山脈。この山域でもバギオという街は避暑地として有名です。このバギオの東北にあるバナウェでは、大規模な棚田を見ることができ、棚田は、天国へ昇る階段とも比喻されています。この棚田群はフィリピンの山岳民族イフガオ族が2000年の長期にわたり伝統の山ひだの水系を利用して引き継いできたものです。一部、水牛なども使われたようですが、ほとんどが手作業です。この棚田は、イフガオ族が地形的制約を見事に克服した人類の血と汗の結晶であり、人類の偉大な生命活動の傑作でフィリピン人の誇りとなっています。しかし近年は、耕作放棄された田や、水の流れを無視した住居の建築も増え、景観の維持が課題となっています。これを踏まえ、2001年にユネスコの世界遺産の危機遺産へも登録されてしまいました。



おうちを復活させる裏技

花粉(花粉症)の話と花粉対策

花粉症とは?

花粉によって引き起こされるアレルギー症状です。「くしゃみ、鼻水、鼻づまり」などの鼻かぜに似た症状が出ますが「熱が出ない」という特徴があります。

花粉を防ぐポイント

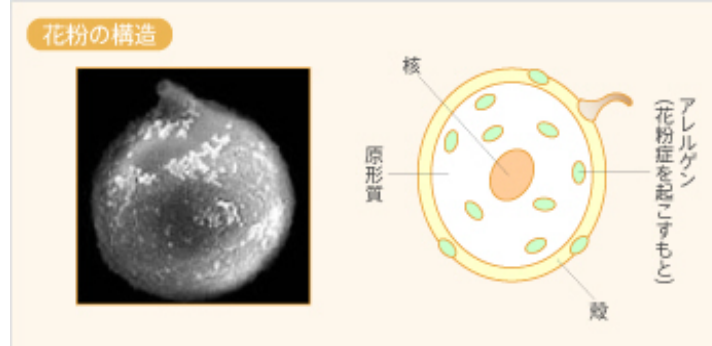
- 花粉のつきにくい衣料を着用し、こまめに洗濯しましょう。
- 花粉の季節は、洗濯物を外に干さず、部屋干しや乾燥機を活用しましょう。
- 花粉が少ない早朝や夜に換気を行い、こまめに室内を掃除しましょう。
- 外出時は、マスク、めがね、帽子を着用し、花粉が目鼻や口に入らないようにします。

3月のお手入れのポイント

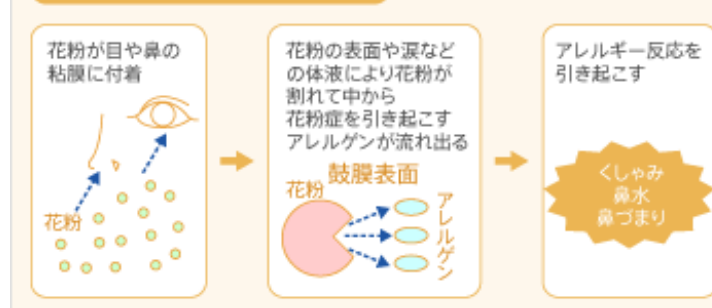
汚れの原因、ホコリ... 春先は急にホコリが目立つようになります。窓ガラスなどは特に曇りがちになるので、拭き掃除をこまめにしましょう。

花粉症のメカニズム

日本の花粉症、その80%が2~4月頃に起こるスギ花粉症です。



花粉の構造と花粉症のメカニズム



セキスイケンテリア アレルバスターカーテン

花粉やダニアレルゲンの働きを抑えるアレルバスターカーテン
住宅の高気密化によって急増しているダニ。知らぬ間に入り込んでくる花粉。これらのアレルゲンに悩まされている方に向けて開発されたのが抗アレルゲン加工剤「アレルバスター」。花粉やダニアレルゲンを抑制する「アレルバスター」を採用したカーテンがアレルバスターカーテンです。



3人に1人がアレルギーの悩みを持つ時代。

アレルギーの悩みをかかえている国民は3人に1人の割合。また、小児器管支喘息の人の9割がダニアレルゲンに陽性であることが厚生省の研究で明らかに。それだけに、ダニや花粉の少ないクリーンな室内の空気環境が大切です。

ダニが死んでも、アレルゲンは残っています。

また、花粉は知らぬ間に入ります。たとえダニが死んでも、死骸やフンを除去しなければアレルゲンは残ります。さらにアレルゲンは、人の動きなどの影響によって、擦れたりすることで次第に細かくなっていきます。細かくなったアレルゲンは、粉末状になって飛散。人体に影響を及ぼすようになります。一方花粉は衣服などに付着するため、完全に室内からシャットアウトすることはできません。だから、室内においてアレルゲンの働きを抑える対策が必要になるのです。

アレルゲンとは...

人の免疫システムの誤作動によってアレルギー反応を引き起こす原因となる物質をアレルゲンと言います。小麦や卵などの食品アレルゲン、花粉やダニなどの環境アレルゲンがあります。

安全性の高いフェノール系ポリマーで、嫌な臭いもなく、皮膚に触れても安心です

製品の表面に固定したアレルバスターがアレルゲンを包み込むことで、アレルゲンの働きを抑制します。また、安全性が高く、口に入っても、直接皮膚に触れても大丈夫。不揮発性のため、嫌な臭いもありません。

アレルバスターは水に溶けることなく、洗濯しても効果を保ち続けます。

非水溶性ポリマーであるため、アレルバスターは水に溶けません。化学的な方法で繊維に固定することで、高い耐洗濯性を発揮します。数十回洗濯した場合でも、抗アレルゲン機能を長期間保つことができます。

90%以上の花粉アレルゲンの働きを抑え、高い効果を発揮します

アレルバスターは、製品に付着した花粉アレルゲンの90%以上を包み込んで、アレルゲンとしての働きを抑えます。酵素免疫測定法により、花粉アレルゲンの残存率を10%以下に抑制できることが確認されています。

ダニアレルゲンに対しては、99%以上を抑制できることが実証されています。

アレルバスター処理を施した製品において、免疫クロマト法によるダニスクリーンでその効果を確認したところ、ダニアレルゲンの残存率は1%以下を示し、ダニアレルゲンの働きを99%以上抑制できることが実証されています。



車の雑学



交通違反で払った罰金は何に使われる?

駐車違反、スピード違反など交通違反を犯して罰金を払った経験のある方は多いと思います。

では罰金は何に使われているのでしょうか。

まず罰金は国庫収入となり日本銀行に預けられ、年に2度、総務省管轄下で算定され、人口や事故発生件数を参考にして全国の地方自治体へ「交通安全対策特別交付金」として交付されます。これは交通安全ため、歩道、信号、標識などの道路交通に関わるものに使われています。

ちなみに信号機の値段を知っていますか?

信号機の大きさにより異なりますが最低でも一基あたり約130万円かかるみたいです。中には200万円以上かかるケースもあるみたいです。さらに一基壊すと、連動している同じ交差点の信号機、それと近くの交差点の信号機にも影響があるらしいです。(4x130万円)x2=1040万円
ガードレール: 6mで7万6000円 国道に設置してある案内標識(青看): 約300万円
案内標識(表示部分が小さい場合): 約100万円

車内のタバコの煙を外へ出すには?

車の中でタバコを吸う時、自分側の窓を開けて煙を出そうとしてもなかなかうまく出ていかない事ってありませんか? それでは煙を出すにはどうしたらいいのでしょうか。

それは対角線上の窓も開けるといいのです。例えば、右前の席の人がタバコを吸う時は、右前の窓と一緒に左後ろの窓も開ける。すると走行中の車の車内の側面は、後ろのほうが前より気圧が高いため、風は後ろから前へ流れ、煙は前の窓から出て行くのです。

前の窓を10cm、後ろの窓を3cm程度開けると効果的。
後部座席の人がタバコを吸う場合は、後ろの左右の窓を開けましょう。
やはり吸う側の窓を10cm、反対側を3cm程開けるといいです。

諺 解語の花...言葉を理解する花。まり美人の心。

四字熟語 大願成就...長年にわたる願いがかなえられるよ

仏の加護により、事が成就するよ

おわり

